

Шаровой клапан высокого давления типа YJZQ

1 О продукции

Шаровой клапан высокого давления типа YJZQ в основном используется для управления пропуском и отсечкой масла в гидравлическом трубопроводе. Шаровой клапан данного типа характеризуется малым сопротивлением потоку, высокой герметичностью, удобством управления, прекрасным внешним видом и т.д. Корпус шарового клапана данного типа изготовлен из стальной поковки и подвергается хромированию поверхности. Также и поставляются шаровые клапаны данного типа из нержавеющей стали.

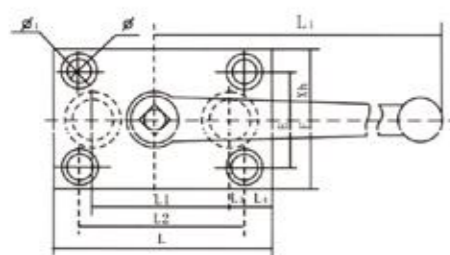
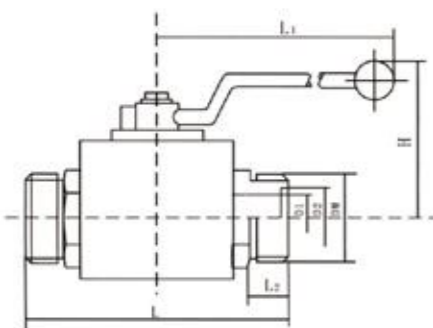
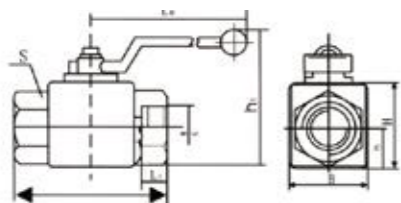
2 Описание типа

$\frac{Y}{(1)}$ $\frac{JZQ}{(2)}$ - $\frac{\square}{(3)}$ $\frac{\square}{(4)}$ $\frac{\square}{(5)}$

- (1)Применено: гидравлическая система Y
(2)Наименование и обозначение: шаровой запорный клапан JZQ
(3)Условное давление: J—31.5MPa H—21MPa

- (4)Условный диаметр: 10~50mm
(5)Тип соединения: N - внутреннее резьбовое соединение, W - наружное резьбовое соединение, B - пластинчатое соединение

3 Габаритные размеры



Тип	M	G	Основные размеры (mm)								
			B	H	h	h1	L	L1	S	L0	
YJZQ—J10N	M18×1.5	3/8"	34	37	17	72	78	14	30	127	
YJZQ—J15N	M22×1.5	1/2"	35	40	17.5	74	86	16	30	127	
YJZQ—J20N	M27×2	3/4"	48	55	24	96	108	18	42	184	
YJZQ—J25N	M33×2	1"	58	61	30.5	116	116	20	48	184	
YJZQ—J32N	M42x2	1-1/4"	68	72	34	141	136	22	60	215	
YJZQ—J40N	M48×2	1-1/2"	80	90	42	165	148	24	70	215	
YJZQ—J50N	M64x2	2"	98	110	50	180	180	26	80	229	

Тип	DM	Основные размеры (mm)					
		D1	D2	L	L1	L2	H
YJZQ—J10W	M27×1.5	10	20	90	127	16	58
YJZQ—J15W	M30×1.5	15	22	95	127	18	68
YJZQ—J20W	M36×2	20	30	112	184	18	72
YJZQ—J25W	M42x2	24	35	122	184	20	86
YJZQ—J32W	M52x2	30	40	145	215	22	103
YJZQ—J40W	M64x2	38	50	156	215	24	120
YJZQ—J50W	M72x2	48	60	189	229	26	128

Тип	Основные размеры (mm)										
	h	L0	E	F	L	L1	L2	L3	L4	f	D
YJZQ—J10B	40	127	38	54	80	45	56	11	12	f 7	10
YJZQ—J15B	46	127	42	60	91	52	60	6	19	f 9	15
YJZQ—J20B	50	184	50	70	108	60	70	7.5	21.5	f 11	20
YJZQ—J25B	60	184	55	77	114	65	80	11	17.5	f 11	25
YJZQ—J32B	76	215	75	100	154	90	120	19	18	f 13	32
YJZQ—J40B	95	215	90	122	185	110	150	23	20	f 17	40



Шаровой запорный клапан типа CJZQ (т.е. типа QJZ)

1 О продукции

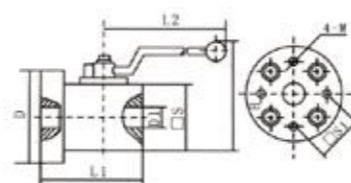
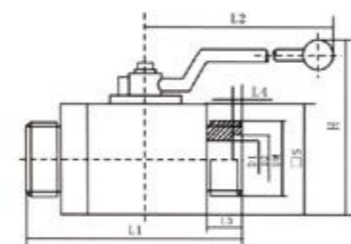
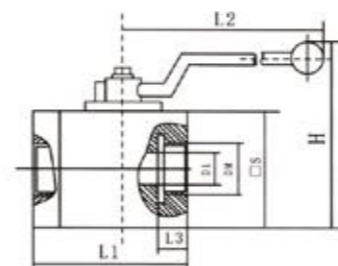
Шаровой клапан высокого давления типа CJZQ в основном используется для управления пропуском и отсечкой масла в гидравлическом трубопроводе. Шаровой клапан данного типа характеризуется малым сопротивлением потоку, высокой герметичностью, удобством управления, прекрасным внешним видом и т. д. Шаровой клапан высокого давления данного типа в основном состоит из корпуса, шара, штока и уплотнительного устройства. Корпус клапана изготовлен из стальной поковки и подвергается хромированию поверхности. Также и поставляются шаровые клапаны данного типа из нержавеющей стали. Шаровой клапан высокого давления данного типа в основном имеет три способа соединения: наружное резьбовое соединение, внутреннее резьбовое соединение ...

2 Описание типа

$\frac{C}{(1)}$ $\frac{JZQ}{(2)}$ - $\frac{\square}{(3)}$ $\frac{\times}{(4)}$ $\frac{H}{(5)}$

- (1)Основные области применения: C - для судна
(2)Наименование и обозначение: шаровой запорный клапан JZQ
(3)Способ соединения: F- фланцевое, L - резьбовое, G - внутренне резьбовое
(4)Условный диаметр: 6-80mm
(5)Условное давление: H-31.5MPa F-21MPa

3 Габаритные размеры



Тип	D1/DN (mm)	Основные размеры (mm)						
		L1	L2	L3	H	D1	□S	DM
CJZQ-G6H	6	68	100	12	80	6	44	M14x1.5
CJZQ-G8H	8	70	100	14	80	8	44	M16×1.5
CJZQ-G10H	10	88	127	14	85	10	52	M18x1.5
CJZQ-G15H	15	91	127	16	89	15	56	M27x2
CJZQ-G20H	20	100	184	18	109	20	65	M33×2
CJZQ-G25H	25	111	184	20	114	24	70	M42x2
CJZQ-G32H	32	131	215	22	129	30	81	M48x2

Тип	D1/DN (mm)	Основные размеры (mm)							
		L1	L2	L3	L4	H	D2	□S	DM
CJZQ-L6H	6	72	100	12	1.5	80	11	34	M16x1.5
CJZQ-L8H	8	86	100	14	1.5	80	16	44	M22x1.5
CJZQ-L10H	10	100	127	15	1.8	90	20	52	M27x1.5
CJZQ-L15H	15	105	127	16	1.8	94	24	56	M30x1.5
CJZQ-L20H	20	121	184	18	2.4	115	30	65	M36x2
CJZQ-L25H	25	135	184	20	2.4	122	35	68	M42x2
CJZQ-L32H	32	160	215	22	2.4	145	40	85	M52x2
CJZQ-L40H	40	180	215	30	2.4	150	45	90	M60x2
CJZQ-L50H	50	205	229	35	2.4	190	55	120	M72x2

Тип	D1/DN (mm)	Основные размеры (mm)								
		L1	L2	L3	L4	H	D2	□S	DM	
CJZQ-F10H	10	88	127	90	10	52	28.3	M8	73	
CJZQ-F15H	15	91	127	94	15	56	35.4	M8	78	
CJZQ-F20H	20	97	184	115	20	65	43.8	M10	88	
CJZQ-F25H	25	111	184	122	24	70	51.6	M12	98	
CJZQ-F32H	32	131	215	145	30	84	60.1	M14	128	
CJZQ-F40H	40	141	215	150	38	96	69.3	M16	130	
CJZQ-F50H	50	170	229	190	48	120	83.4	M20	156	
CJZQ-F65F	65	185	290	190	60	135	102.5	M22	178	
CJZQ-F80F	80	225	290	220	70	160	113.1	M24	218	

